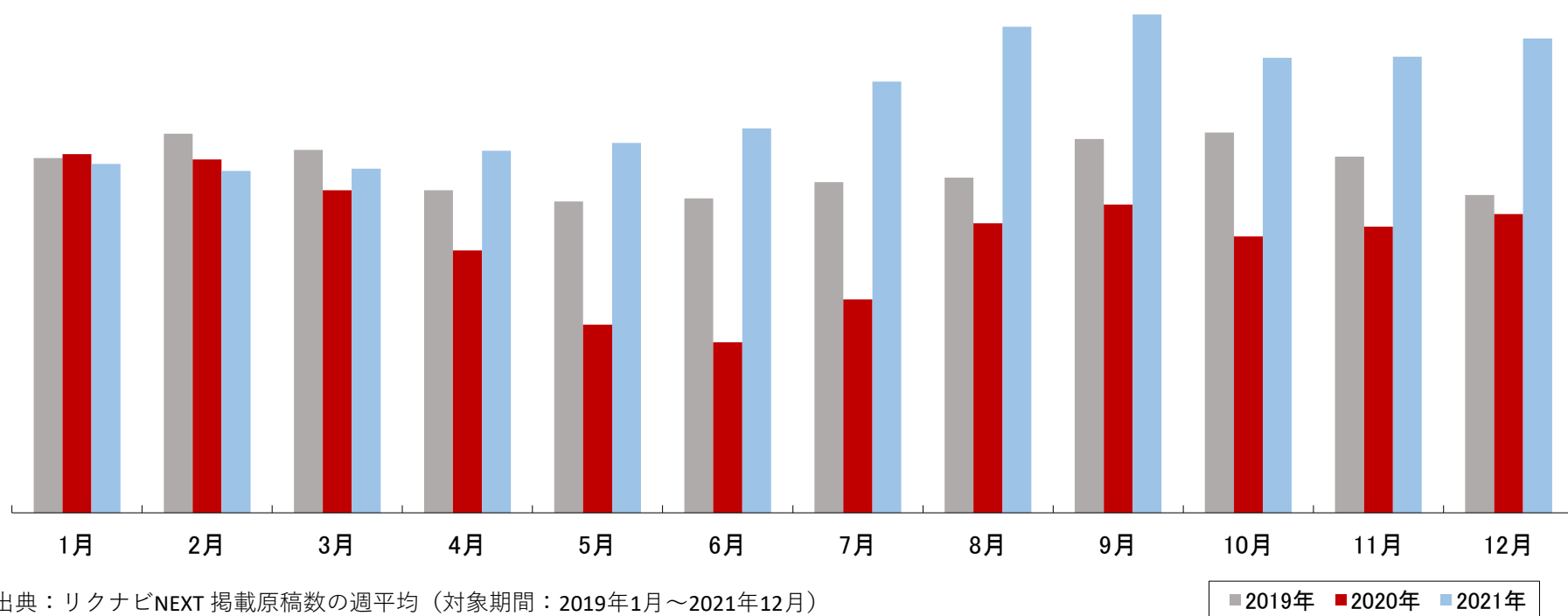


リクナビNEXT 月別応募数・求人数データ (2019年1月～2021年12月実績)

株式会社リクルート
人材infoカスタマーサクセスチーム

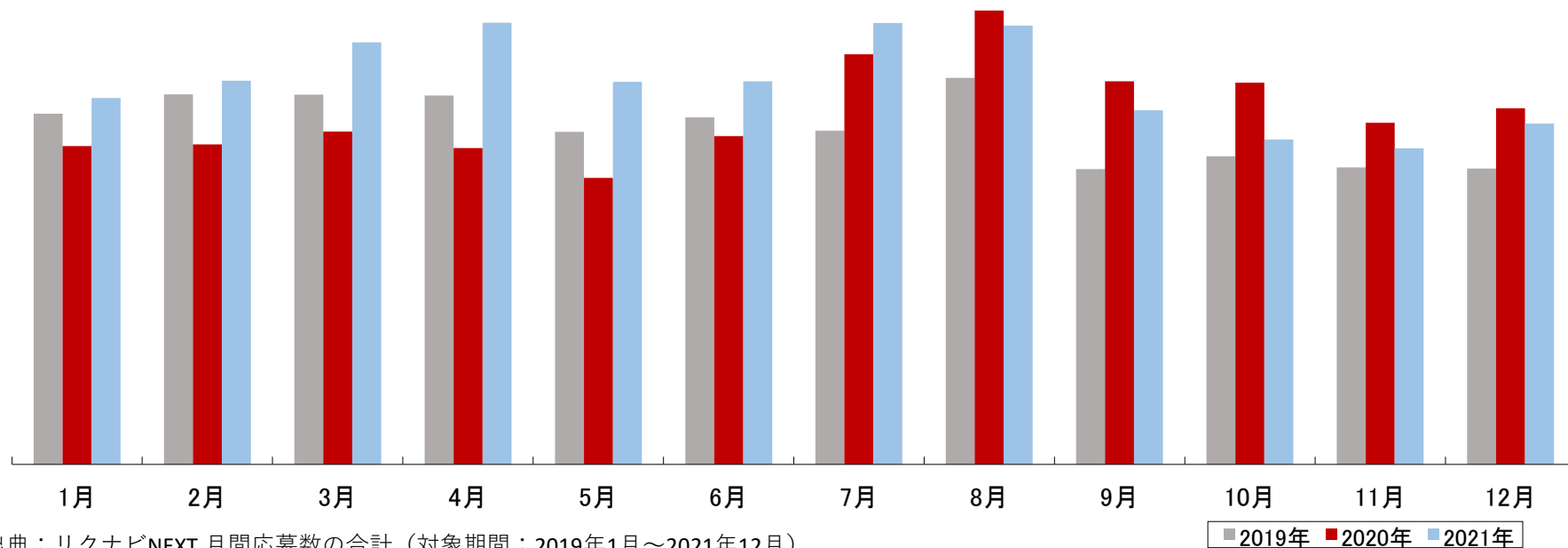
リクナビNEXT 月別求人数の推移

- 新型コロナウイルス感染拡大をうけて2020年4月以降、求人数は減少したが、2021年4月以降は2019年の水準を上回る。
- 下期の要員計画の見直しを受け、8～9月に求人数は増加。その後、年末にかけて求人数は鈍化傾向。
- 年明け以降、新年度の要員計画に向けて求人が活発化。



リクナビNEXT 月別応募数の推移

- 応募数については、新型コロナウイルス感染拡大の影響は見られず、転職意向の高い求職者は変わらず転職活動を継続。
- 例年、年末年始・ゴールデンウィークなど休暇の時期は応募総数が減る傾向。
※ただしこの期間中、リクナビNEXTでは掲載期間が通常よりも1週間長い合併号をご用意しています
- 勤め先のイベントに応じて、応募数が増える傾向。
 - ・ 新年度の配置転換を受けて転職を考え始める人が増える2～4月
 - ・ 賞与支給後の6～8月



まとめ

- リクナビNEXTなら、常に相応の応募が集まるため、欠員補充など急ぎの募集であってもいつでも安心してご掲載いただけるが、応募数・求人数ともに時期によるトレンドは存在。
- 急募ではなく、より多く応募が期待できる時期に募集をかけたい場合、地域や職種、景況感によって変動はあるが、以下の時期が狙い目。
 - ✓ 応募数がそこまで落ち込まない一方で、ライバルとなる求人数が減る6月,7月
 - ✓ 求人数も少なくないが、それ以上に応募が活性化する1~3月,6~8月

今後の採用計画の参考にさせていただきますと幸いです。

▼株式会社リクルートキャリア 人材infoカスタマーサクセスチーム

リクナビNEXTへの掲載・採用に関するご相談等、何でもお気軽にお問い合わせください。
※貴社営業担当の連絡先がご不明な場合もこちらからお問い合わせください。

【お電話】

0120-98-3147（平日9時～18時）

【メール】

rikunabi_next@r.recruit.co.jp

【30秒で完了！お問い合わせフォーム】

<https://article.jinzai-info.net/RNNotoiawase.html>